



## ПАСПОРТ ДОСТУПНОСТИ ОСИ № 1

### 1. Общие сведения об объекте

1.1. Наименование (вид) объекта

**Муниципальное бюджетное общеобразовательное учреждение «Средняя школа № 43»**

1.2. Адрес объекта **163012, г. Архангельск, ул. Кировская, д.12**

1.3. Сведения о размещении объекта:

- отдельно стоящее здание **2** этажей, **4168,8** кв.м.

- часть здания \_\_\_\_\_ этажей (или на \_\_\_\_\_ этаже), \_\_\_\_\_ кв.м.

1.4. Год постройки здания **1965**, последнего капитального ремонта **2012**

1.5. Дата предстоящих плановых ремонтных работ: текущего **2021**,  
капитального --

**сведения об организации, расположенной на объекте**

1.6. Название организации (учреждения), (полное юридическое наименование – согласно Уставу, краткое наименование)

**Муниципальное бюджетное общеобразовательное учреждение муниципального образования «Город Архангельск» «Средняя школа № 43», МБОУ СШ № 43**

1.7. Юридический адрес организации (учреждения) **163012, Архангельская область, г. Архангельск, Северный территориальный округ, ул. Кировская, д.12**

1.8. Основание для пользования объектом (оперативное управление, аренда, собственность)

1.9. Форма собственности (государственная, негосударственная)

1.10. Территориальная принадлежность (федеральная, региональная, муниципальная)

1.11. Вышестоящая организация (наименование) **муниципальное образование «Город Архангельск»**

1.12. Адрес вышестоящей организации, другие координаты г. Архангельск, пл. Ленина, д. 5

### 2. Характеристика деятельности организации на объекте

2.1 Сфера деятельности (здравоохранение, образование, социальная защита, физическая культура и спорт, культура, связь и информация, транспорт, жилой фонд, потребительский рынок и сфера услуг, другое)

2.2 Виды оказываемых услуг **реализация образовательных программ начального общего, основного общего и среднего общего образования**

2.3 Форма оказания услуг: (на объекте, с длительным пребыванием, в т.ч. проживанием, на дому, дистанционно)

2.4 Категории обслуживаемого населения по возрасту: (дети, взрослые трудоспособного возраста, пожилые; все возрастные категории)

2.5 Категории обслуживаемых инвалидов: инвалиды, передвигающиеся на коляске, инвалиды с нарушениями опорно-двигательного аппарата; нарушениями зрения, нарушениями слуха, нарушениями умственного развития

2.6 Плановая мощность: посещаемость (количество обслуживаемых в день), вместимость, пропускная способность **799 чел.**

2.7 Участие в исполнении ИПР инвалида, ребенка-инвалида (да, нет)

### 3. Состояние доступности объекта для инвалидов и других маломобильных групп населения (МГН)

#### 3.1 Путь следования к объекту пассажирским транспортом

(описать маршрут движения с использованием пассажирского транспорта) **Рейсовые автобусы № 10, 60, 63, остановка ул. Кутузова**

наличие адаптированного пассажирского транспорта к объекту **нет**

#### 3.2 Путь к объекту от ближайшей остановки пассажирского транспорта:

3.2.1 расстояние до объекта от остановки транспорта **300 м**

3.2.2 время движения (пешком) **5 мин**

3.2.3 наличие выделенного от проезжей части пешеходного пути (да, нет),

3.2.4 Перекрестки: *нерегулируемые*; регулируемые, со звуковой сигнализацией, таймером; нет

3.2.5 Информация на пути следования к объекту: *акустическая, тактильная, визуальная*; нет

3.2.6 Перепады высоты на пути: *есть*, нет

Их обустройство для инвалидов на коляске: *да*, нет

#### 3.3 Вариант организации доступности ОСИ (формы обслуживания) с учётом СП35-101-2001

№ п/п	Категория инвалидов (вид нарушения)	Вариант организации доступности объекта
1.	Все категории инвалидов и МГН	«ДУ»
	<i>в том числе инвалиды:</i>	
2	передвигающиеся на креслах-колясках	«ДУ»
3	с нарушениями опорно-двигательного аппарата	«ДУ»
4	с нарушениями зрения	«ДУ»
5	с нарушениями слуха	«ДУ»
6	с нарушениями умственного развития	«ДУ»

\* - указывается один из вариантов: «А», «Б», «ДУ», «ВНД»

#### 3.4. Состояние доступности основных структурно-функциональных зон

№ п/п	Основные структурно-функциональные зоны объекта	Состояние доступности, в том числе для основных категорий инвалидов**
1	Территория, прилегающая к зданию (участок)	ДП-В
2	Вход (входы) в здание	ДП-В
3	Путь (пути) движения внутри здания (в т.ч. пути эвакуации)	ДЧ-И (Г, С, О, У)
4	Зона целевого назначения (целевого посещения объекта)	ДП-В
5	Санитарно-гигиенические помещения	ДЧ-И (Г, С, У, О)
6	Система информации на объекте (на всех зонах)	ДЧ-И (О, У, К)
7	Пути движения к объекту (от остановки транспорта)	ДП-В

\*\* - указывается: ДП-В - доступно полностью всем; ДП-И (К, О, С, Г, У) – доступно полностью избирательно (указать категории инвалидов); ДЧ-В - доступно частично всем; ДЧ-И (К, О, С, Г, У) – доступно частично избирательно (указать категории инвалидов); ДУ - доступно условно, ВНД – временно недоступно

#### 3.5. ИТОГОВОЕ ЗАКЛЮЧЕНИЕ о состоянии доступности ОСИ:

ДЧ-В

#### 4. Управленческое решение

(предложения по адаптации основных структурных элементов объекта)

##### 4.1. Рекомендации по адаптации основных структурных элементов объекта

№ п/п	Основные структурно-функциональные зоны объекта	Рекомендации по адаптации объекта (вид работы)
1	Вход (входы) в здание	Установка кнопки звонка вызова на входе в здание
2	Путь (пути) движения внутри здания (в т.ч. пути эвакуации)	индивидуальное решение с ТСР
3	Зона целевого назначения (целевого посещения объекта)	индивидуальное решение с ТСР
4	Санитарно-гигиенические помещения	технические решения невозможны
5	Система информации на объекте (на всех зонах)	индивидуальное решение с ТСР
6	Пути движения к объекту (от остановки транспорта)	не нуждается
7	Все зоны и участки	индивидуальное решение с ТСР

#### 5. Особые отметки

##### ПРИЛОЖЕНИЯ:

Результаты обследования:

1. Территории, прилегающей к объекту на 2 л.
2. Входа (входов) в здание на 1 л.
3. Путей движения в здании на 1 л.
4. Зоны целевого назначения объекта на 3 л.
5. Санитарно-гигиенических помещений на 2 л.
6. Системы информации (и связи) на объекте на 2 л.
7. Пути передвижения детей по территории МБОУ СШ № 43 на 1 л.
8. поэтажные планы (1 этаж, 2 этаж) на 2 л.
9. Результаты фотофиксации на объекте на 5 л.


Руководитель

рабочей группы

заместитель директора Керемок В.И. (Должность, Ф.И.О.)  (Подпись)

Члены рабочей группы:

зав. ооу. Дюкова Т.В. (Должность, Ф.И.О.)  (Подпись)


заместитель директора Макарова И.А. (Должность, Ф.И.О.)  (Подпись)

В том числе:

представители общественных организаций инвалидов

председатель районной организации Всероссийского общества инвалидов

(Должность,

Максимов В.И. (Ф.И.О.)  (Подпись)

### I Результаты обследования:

#### 1. Территории, прилегающей к зданию (участка)

Муниципальное бюджетное общеобразовательное учреждение «Средняя школа № 43»  
163012, г. Архангельск, ул. Кировская, д.12  
Наименование объекта, адрес

№ п/п	Наименование функционально-планировочного элемента	Наличие элемента			Выявленные нарушения и замечания		Работы по адаптации объектов	
		есть/нет	№ на плане	№ фото	Содержание	Значимо для инвалида (категория)	Содержание	Виды работ
1.1	Вход (входы) на территорию	Есть	1	1	Замечаний не выявлено	ДП-В		
1.2	Путь (пути) движения на территории	Есть	2	2	Замечаний не выявлено	ДП-В		
1.3	Лестница (наружная)	нет			Замечаний не выявлено	ДП-В		
1.4	Пандус (наружный)	нет			Замечаний не выявлено	ДП-В		
1.5	Автостоянка и парковка	нет			Замечаний не выявлено	ДП-В		
	ОБЩИЕ требования к зоне	есть			Замечаний не выявлено	ДП-В		

### II Заключение по зоне:

Наименование структурно-функциональной зоны	Состояние доступности* (к пункту 3.4 Акта обследования ОСИ)	Приложение		Рекомендации по адаптации (вид работы)** к пункту 4.1 Акта обследования ОСИ
		№ на плане	№ фото	

\* указывается: ДП-В - доступно полностью всем; ДП-И (К, О, С, Г, У) – доступно полностью избирательно (указать категории инвалидов); ДЧ-В - доступно частично всем; ДЧ-И (К, О, С, Г, У) – доступно частично избирательно (указать категории инвалидов); ДУ - доступно условно, ВНД - недоступно

\*\*указывается один из вариантов: не нуждается; ремонт (текущий, капитальный); индивидуальное решение с ТСР; технические решения невозможны – организация альтернативной формы обслуживания

Комментарий к заключению: доступность зоны универсальная

### I Результаты обследования:

#### 2. Входа (входов) в здание

Муниципальное бюджетное общеобразовательное учреждение «Средняя школа № 43»  
163012, г. Архангельск, ул. Кировская, д.12  
Наименование объекта, адрес

№ п/п	Наименование функционально-планировочного элемента	Наличие элемента			Выявленные нарушения и замечания		Работы по адаптации объектов	
		есть/нет	№ на плане	№ фото	Содержание	Значимо для инвалида (категория)	Содержание	Виды работ
2.1	Лестница (наружная)	есть	3	3	Замечаний не выявлено	ДП-В		
2.2	Пандус (наружный)	есть	3	4	Отсутствует кнопка звонка вызова на входе в здание	ДП-В	Установка кнопки звонка вызова на входе в здание	Текущий ремонт
2.3	Входная площадка (перед дверью)	есть	3	5	Замечаний не выявлено	ДП-В		
2.4	Дверь (входная)	есть		5	Замечаний не выявлено	ДП-В		
2.5	Тамбур	есть	4	6	Замечаний не выявлено	ДП-В		
	ОБЩИЕ требования к зоне				Кнопка звонка вызова на входе в здание	ДП-В		

### II Заключение по зоне:

Наименование структурно-функциональной зоны	Состояние доступности* (к пункту 3.4 Акта обследования ОСИ)	Приложение		Рекомендации по адаптации (вид работы)** к пункту 4.1 Акта обследования ОСИ
		№ на плане	№ фото	
Пандус (наружный)	ДЧ-В		4	Текущий ремонт (установка кнопки звонка вызова на входе в здание)

\* указывается: ДП-В - доступно полностью всем; ДП-И (К, О, С, Г, У) – доступно полностью избирательно (указать категории инвалидов); ДЧ-В - доступно частично всем; ДЧ-И (К, О, С, Г, У) – доступно частично избирательно (указать категории инвалидов); ДУ - доступно условно, ВНД - недоступно

\*\*указывается один из вариантов: не нуждается; ремонт (текущий, капитальный); индивидуальное решение с ТСР; технические решения невозможны – организация альтернативной формы обслуживания

Комментарий к заключению: доступность зоны универсальная.

### I Результаты обследования:

#### 3. Пути (путей) движения внутри здания (в т.ч. путей эвакуации)

Муниципальное бюджетное общеобразовательное учреждение «Средняя школа № 43»  
163012, г. Архангельск, ул. Кировская, д.12  
Наименование объекта, адрес

№ п/п	Наименование функционально-планировочного элемента	Наличие элемента			Выявленные нарушения и замечания		Работы по адаптации объектов	
		есть/нет	№ на плане	№ фото	Содержание	Значимо для инвалида (категория)	Содержание	Виды работ
3.1	Коридор (вестибюль, зона ожидания, галерея, балкон)	есть	5	7	Замечаний не выявлено	ДП-В		
3.2	Лестница (внутри здания)	есть	6	9	Замечаний не выявлено	ДЧ-И (У, Г, С, О)		
3.3	Пандус (внутри здания)	нет			Отсутствие пандусов внутри здания в зоне дверных проёмов	ДЧ-И (У, Г, С, О)	Установка пандусов в зоне дверных проёмов	Текущий ремонт
3.4	Лифт пассажирский (или подъёмник)	нет			Отсутствие подъёмника для инвалидов-колясочников	ДЧ-И (У, Г, С, О)	Не предусмотрено конструкцией здания	
3.5	Дверь	есть		8	Замечаний не выявлено	ДП-В		
3.6	Пути эвакуации (в т.ч. зоны безопасности)	есть	7,8,9	10,11,18,19	Замечаний не выявлено	ДП-В		
	ОБЩИЕ требования к зоне				Пандусы внутри здания	ДЧ-И (У, Г, С, О)		

### II Заключение по зоне:

Наименование структурно-функциональной зоны	Состояние доступности* (к пункту 3.4 Акта обследования ОСИ)	Приложение		Рекомендации по адаптации (вид работы)** к пункту 4.1 Акта обследования ОСИ
		№ на плане	№ фото	
Пандус (внутри здания)	ДЧ-И (У, Г, С, О)	нет	нет	Текущий ремонт (установка пандусов в зоне дверных проёмов)

\* указывается: ДП-В - доступно полностью всем; ДП-И (К, О, С, Г, У) – доступно полностью избирательно (указать категории инвалидов); ДЧ-В - доступно частично всем; ДЧ-И (К, О, С, Г, У) – доступно частично избирательно (указать категории инвалидов); ДУ - доступно условно, ВНД - недоступно

\*\*указывается один из вариантов: не нуждается; ремонт (текущий, капитальный); индивидуальное решение с ТСР; технические решения невозможны – организация альтернативной формы обслуживания

Комментарий к заключению: выявленные недостатки могут быть устранены во время текущего и капитального ремонта



**I Результаты обследования:**

**4. Зоны целевого назначения здания (целевого посещения объекта)**

**Вариант I – зона обслуживания инвалидов**

Муниципальное бюджетное общеобразовательное учреждение «Средняя школа № 43»

163012, г. Архангельск, ул. Кировская, д.12

Наименование объекта, адрес

№ п/п	Наименование функционально-планировочного элемента	Наличие элемента			Выявленные нарушения и замечания		Работы по адаптации объектов	
		есть/нет	№ на плане	№ фото	Содержание	Значимо для инвалида (категория)	Содержание	Виды работ
4.1	Кабинетная форма обслуживания	Есть	10, 11	12	Замечаний не выявлено	ДП-В		
4.2	Зальная форма обслуживания	Есть	12, 13	13, 14	Замечаний не выявлено	ДП-В		
4.3	Прилавочная форма обслуживания	Нет						
4.4	Форма обслуживания с перемещением по маршруту	Нет						
4.5	Кабина индивидуального обслуживания	Нет						
	ОБЩИЕ требования к зоне				Замечаний не выявлено	ДП-В		

**II Заключение по зоне:**

Наименование структурно-функциональной зоны	Состояние доступности* (к пункту 3.4 Акта обследования ОСИ)	Приложение		Рекомендации по адаптации (вид работы)** к пункту 4.1 Акта обследования ОСИ
		№ на плане	№ фото	

\* указывается: ДП-В - доступно полностью всем; ДП-И (К, О, С, Г, У) – доступно полностью избирательно (указать категории инвалидов); ДЧ-В - доступно частично всем; ДЧ-И (К, О, С, Г, У) – доступно частично избирательно (указать категории инвалидов); ДУ - доступно условно, ВНД - недоступно

\*\*указывается один из вариантов: не нуждается; ремонт (текущий, капитальный); индивидуальное решение с ТСР; технические решения невозможны – организация альтернативной формы обслуживания

Комментарий к заключению: доступность зоны универсальная.

**I Результаты обследования:**

**4. Зоны целевого назначения здания (целевого посещения объекта)  
Вариант II – места приложения труда**

Наименование функционально-планировочного элемента	Наличие элемента			Выявленные нарушения и замечания		Работы по адаптации объектов	
	есть/нет	№ на плане	№ фото	Содержание	Значимо для инвалида (категория)	Содержание	Виды работ
Место приложения труда	Нет						

**II Заключение по зоне:**

Наименование структурно-функциональной зоны	Состояние доступности* (к пункту 3.4 Акта обследования ОСИ)	Приложение		Рекомендации по адаптации (вид работы)** к пункту 4.1 Акта обследования ОСИ
		№ на плане	№ фото	

\* указывается: **ДП-В** - доступно полностью всем; **ДП-И** (К, О, С, Г, У) – доступно полностью избирательно (указать категории инвалидов); **ДЧ-В** - доступно частично всем; **ДЧ-И** (К, О, С, Г, У) – доступно частично избирательно (указать категории инвалидов); **ДУ** - доступно условно, **ВНД** - недоступно

\*\*указывается один из вариантов: не нуждается; ремонт (текущий, капитальный); индивидуальное решение с ТСР; технические решения невозможны – организация альтернативной формы обслуживания

Комментарий к заключению: \_\_\_\_\_



**I Результаты обследования:**

**4. Зоны целевого назначения здания (целевого посещения объекта)  
Вариант III – жилые помещения**

Наименование функционально-планировочного элемента	Наличие элемента			Выявленные нарушения и замечания		Работы по адаптации объектов	
	есть/нет	№ на плане	№ фото	Содержание	Значимо для инвалида (категория)	Содержание	Виды работ
Жилые помещения	нет						

**II Заключение по зоне:**

Наименование структурно-функциональной зоны	Состояние доступности* (к пункту 3.4 Акта обследования ОСИ)	Приложение		Рекомендации по адаптации (вид работы)** к пункту 4.1 Акта обследования ОСИ
		№ на плане	№ фото	

\* указывается: ДП-В - доступно полностью всем; ДП-И (К, О, С, Г, У) – доступно полностью избирательно (указать категории инвалидов); ДЧ-В - доступно частично всем; ДЧ-И (К, О, С, Г, У) – доступно частично избирательно (указать категории инвалидов); ДУ - доступно условно, ВНД - недоступно

\*\*указывается один из вариантов: не нуждается; ремонт (текущий, капитальный); индивидуальное решение с ТСР; технические решения невозможны – организация альтернативной формы обслуживания

Комментарий к заключению: \_\_\_\_\_

**I Результаты обследования:**

**5. Санитарно-гигиенических помещений**

Муниципальное бюджетное общеобразовательное учреждение «Средняя школа № 43»

163012, г. Архангельск, ул. Кировская, д.12

Наименование объекта, адрес

№ п/п	Наименование функционально-планировочного элемента	Наличие элемента			Выявленные нарушения и замечания		Работы по адаптации объектов	
		есть/нет	№ на плане	№ фото	Содержание	Значимо для инвалида (категория)	Содержание	Виды работ
5.1	Туалетная комната	есть	14, 15, 16, 17.	15, 16	Размеры кабинок: глубина 0,94 м, ширина 0,75 м, пространства для размещения колясок нет, крючков для одежды и костылей нет. Проходы между кабинками 1,70 м	ДЧ-И (С, Г, О, У)	Кабина в общественной уборной должна иметь размеры не менее: ширина - 1,65м, глубина - 2,2м, ширина двери - 0,9м, пандус на входе, откидной поручень с бумагодержателем, крючок для костылей.	Реконструкция здания
5.2	Душевая/ ванная комната	есть	18, 19		Душевая комната (19) площадью 4,2 кв.м с двумя душевыми лейками, душевая комната (18) площадью 1,4 кв.м оборудована одной душевой лейкой.	ДЧ-И (С, Г, У, О)	<b>Душевая кабина:</b> не менее одной кабины, оборудованной для инвалида на кресле-коляске, с пространством для подъезда кресла-коляски перед ней. <b>Параметры душевых:</b> - 1,8 на 1,8 м (закрытые); - 1,2 на 0,9 м (открытые, со сквозным проходом, полудуши). <b>Проходы</b> между рядами для кабин душевых (закрытых и открытых) - ширина не менее 1,8 м.	Реконструкция здания
5.3	Бытовая комната (гардеробная)	нет						

	ОБЩИЕ требования к зоне			Не менее одной универсальной кабины, доступной для всех категорий граждан в общественных зданиях. Установка поручней, штанг, поворотных или откидных сидений: - в универсальной кабине, - в других санитарно-гигиенических помещениях для всех категорий граждан, в том числе инвалидов		Установить универсальную кабинку, поручни, поворотные или откидные сидения	Реконструкция здания
--	-------------------------	--	--	---	--	--	----------------------

### II Заключение по зоне:

Наименование структурно-функциональной зоны	Состояние доступности* (к пункту 3.4 Акта обследования ОСИ)	Приложение		Рекомендации по адаптации (вид работы)** к пункту 4.1 Акта обследования ОСИ
		№ на плане	№ фото	
Туалетная комната	ДЧ-И (У, Г, С, О)	14,15,16,17.	15,16	Реконструкция здания
Душевая/ ванная комната	ДЧ-И (У, Г, С, О)	18,19		Реконструкция здания

\* указывается: **ДП-В** - доступно полностью всем; **ДП-И** (К, О, С, Г, У) – доступно полностью избирательно (указать категории инвалидов); **ДЧ-В** - доступно частично всем; **ДЧ-И** (К, О, С, Г, У) – доступно частично избирательно (указать категории инвалидов); **ДУ** - доступно условно, **ВНД** - недоступно

\*\*указывается один из вариантов: не нуждается; ремонт (текущий, капитальный); индивидуальное решение с ТСР; технические решения невозможны – организация альтернативной формы обслуживания

Комментарий к заключению: все выявленные недостатки могут быть устранены во время реконструкции здания школы, если это позволяет конструкция здания.

**I Результаты обследования:**

**6. Системы информации на объекте**

Муниципальное бюджетное общеобразовательное учреждение «Средняя школа № 43»

163012, г. Архангельск, ул. Кировская, д.12

Наименование объекта, адрес

№ п/п	Наименование функционально-планировочного элемента	Наличие элемента			Выявленные нарушения и замечания		Работы по адаптации объектов	
		есть/нет	№ на плане	№ фото	Содержание	Значимо для инвалида (категория)	Содержание	Виды работ
6.1	Визуальные средства	есть		17, 18	Нет световой сигнализации, знаков доступности.	ДЧ-И (Г, У, О, К)	Установить световую сигнализацию, знаки доступности	Реконструкция здания
6.2	Акустические средства	есть			Нет электрического звонка перед пандусом при въезде на крыльцо.	ДЧ-И (С, У, О, К)	Установить электрический звонок.	Текущий ремонт
6.3	Тактильные средства	нет			Нет тактильных табличек с шрифтом Брайля	ДЧ-И (Г, У, О, К)	Установка тактильных табличек с шрифтом Брайля	Текущий ремонт
	<b>ОБЩИЕ требования к зоне</b>				Система оповещения о пожаре - световая, синхронно со звуковой сигнализацией, предупреждать об опасности в экстремальных ситуациях и т.п., электрический звонок на крыльце перед пандусом		Установить световую сигнализацию, электрический звонок, специализированные знаки с шрифтом Брайля	Реконструкция, текущий ремонт.

**II Заключение по зоне:**

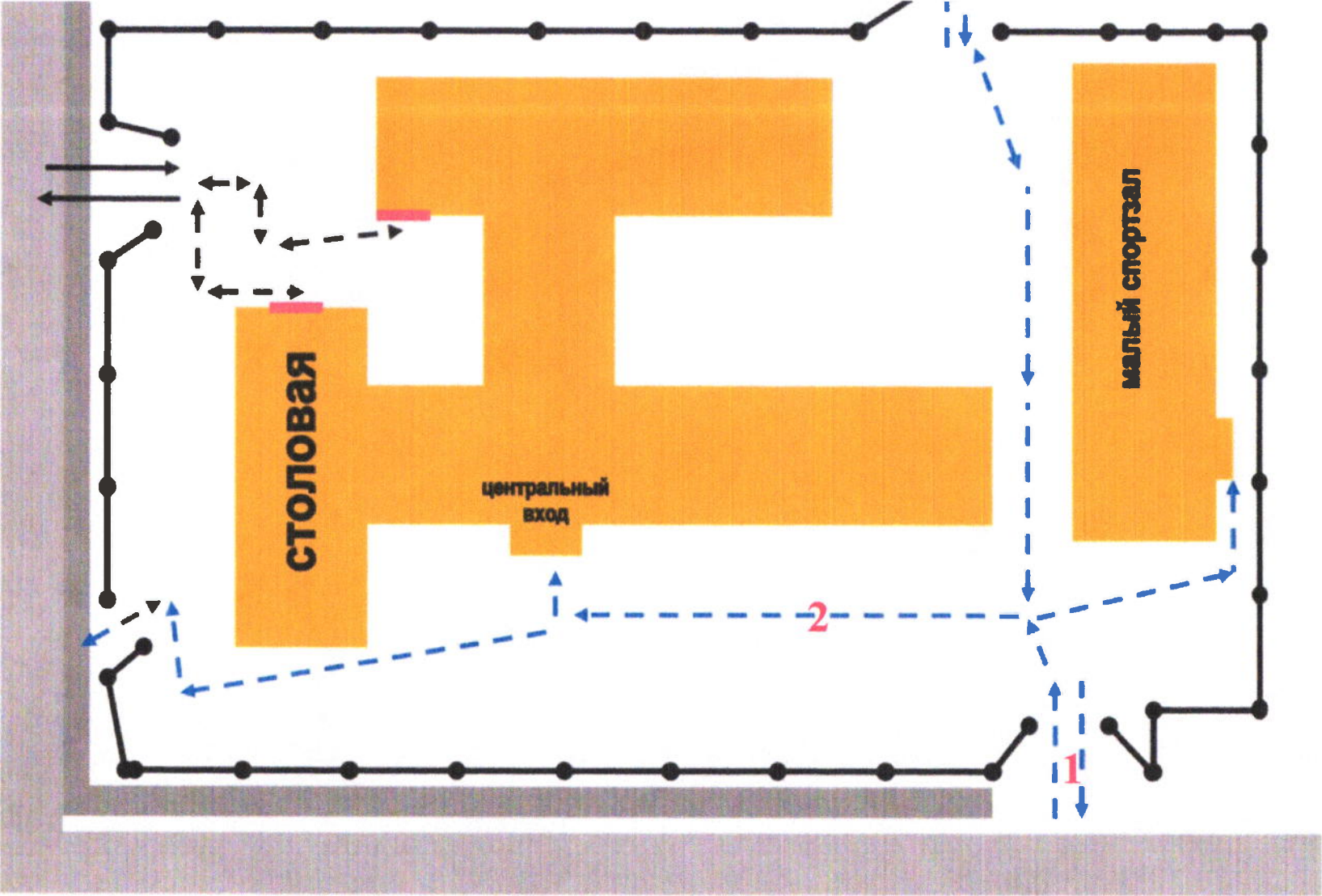
Наименование структурно-функциональной зоны	Состояние доступности* (к пункту 3.4 Акта обследования ОСИ)	Приложение		Рекомендации по адаптации (вид работы)** к пункту 4.1 Акта обследования ОСИ
		№ на плане	№ фото	
Визуальные средства	ДП-И (К, О, Г, У)		17, 18	Установить световую сигнализацию
Акустические средства	ДЧ-В			Установить электрический звонок.
Тактильные средства	ДЧ-И (Г, У, О, К)			Установка тактильных табличек с шрифтом Брайля

\* указывается: **ДП-В** - доступно полностью всем; **ДП-И** (К, О, С, Г, У) – доступно полностью избирательно (указать категории инвалидов); **ДЧ-В** - доступно частично всем; **ДЧ-И** (К, О, С, Г, У) – доступно частично избирательно (указать категории инвалидов); **ДУ** - доступно условно, **ВНД** - недоступно

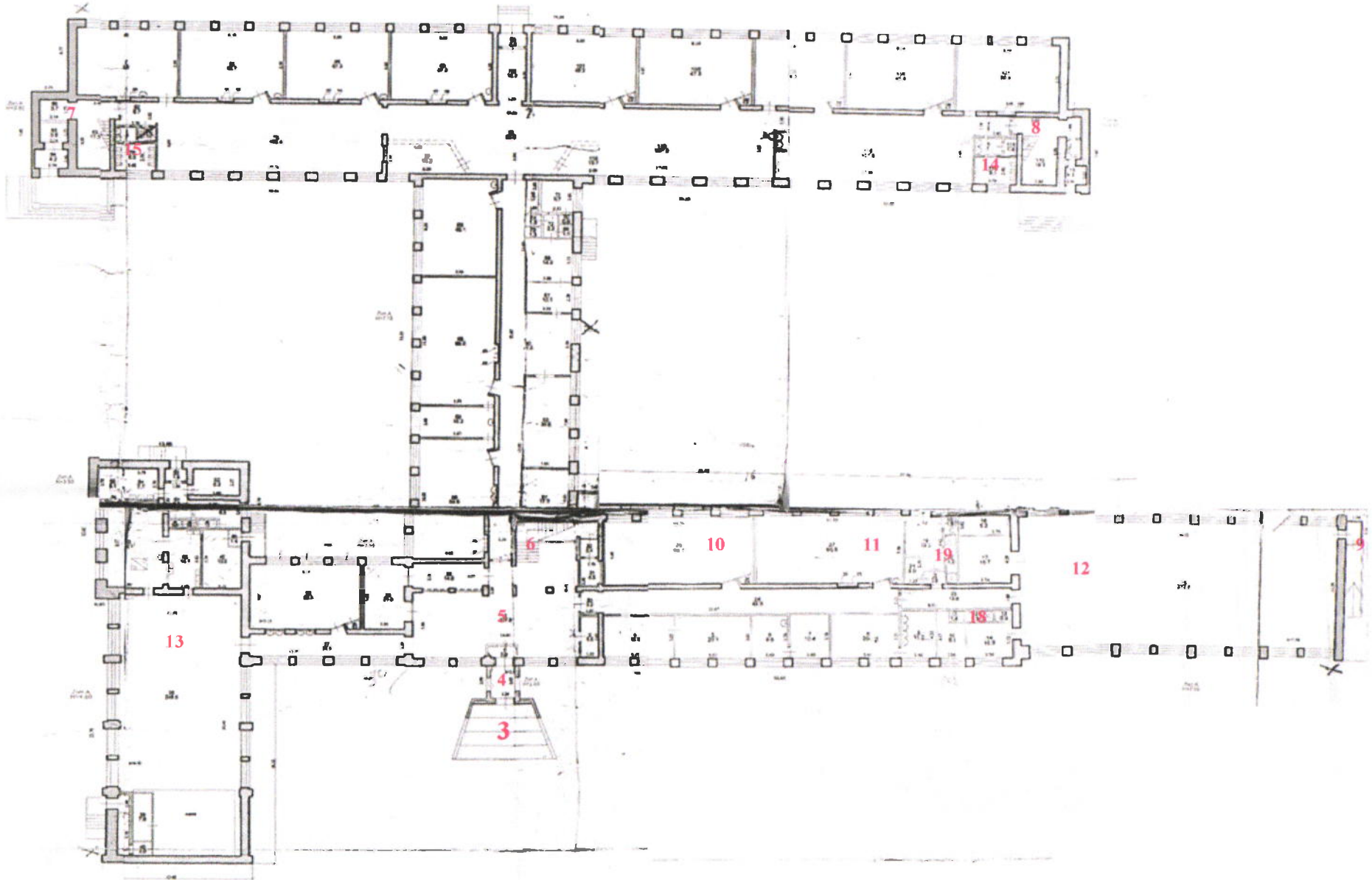
\*\*указывается один из вариантов: не нуждается; ремонт (текущий, капитальный); индивидуальное решение с ТСР; технические решения невозможны – организация альтернативной формы обслуживания

Комментарий к заключению: все выявленные недостатки могут быть устранены во время реконструкции здания школы, если это позволяет конструкция здания.

Пути передвижения детей по территории МБОУ СШ № 43

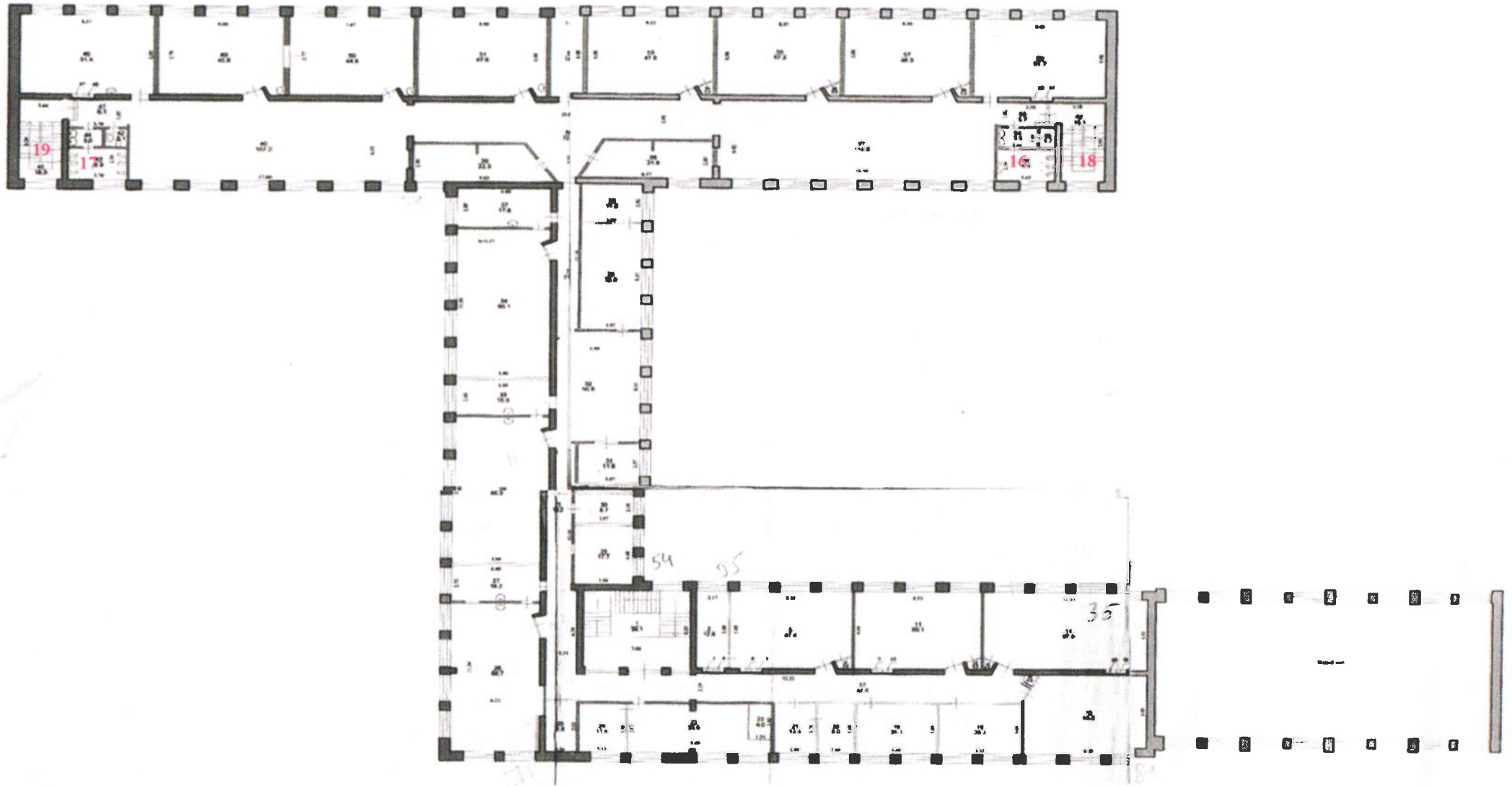


План 1 этажа МБОУ СШ № 43





План 2 этажа





Результаты фотофиксации на объекте.



№1



№ 2



№ 3



№ 4





№ 5



№ 6



№ 7



№ 8

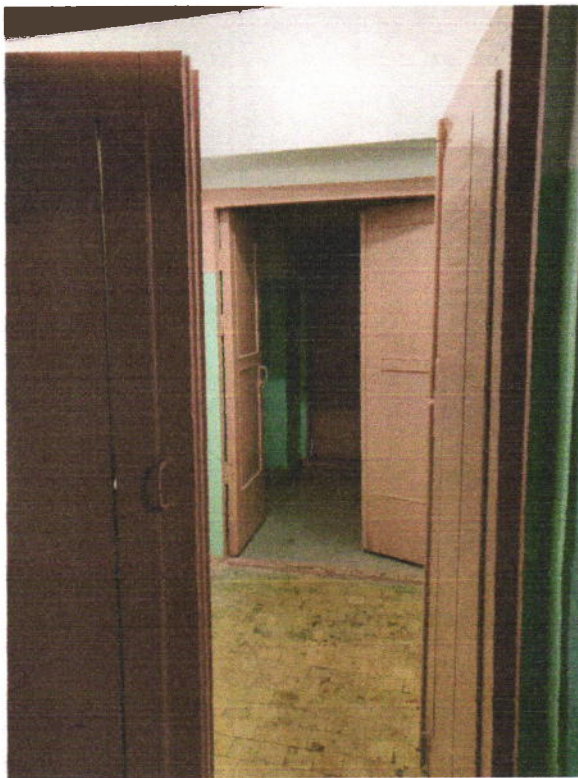




№ 9



№ 10



№ 11



№ 12





№ 13



№ 14



№ 15



№ 16



№ 17



№ 18



**ДОКУМЕНТ ПОДПИСАН  
ЭЛЕКТРОННОЙ ПОДПИСЬЮ**

**СВЕДЕНИЯ О СЕРТИФИКАТЕ ЭП**

Сертификат 603332450510203670830559428146817986133868575782

Владелец Синицкая Ольга Васильевна

Действителен с 22.12.2021 по 22.12.2022